

Standardtürblätter

Einlage Röhrenspanstreifen (Emissionsklasse E1)

Oberfläche: Grundierung, Lack, Furnier

Kantenbeschichtung: Zur Oberfläche passend furnierte oder folierte Falzkanten*

Holztürblatt für Stahl- oder Holzzarge

Türblatt

- Türblattstärke ca. 39 – 40mm
- dreiseitiger Einfachfalz 13mm x 25,5mm (für Normzargen mit Falzabmessungen nach DIN 18101)
- einhängefertig

Konstruktion

- 4-seitiger Rahmen unten doppelt (max. 20mm kürzbar*)
- Deckplatte ca. 3,2mm Dünnspon (bei Weisslack 3,5mm HDF)
- RSS – Einlage

Verpackung

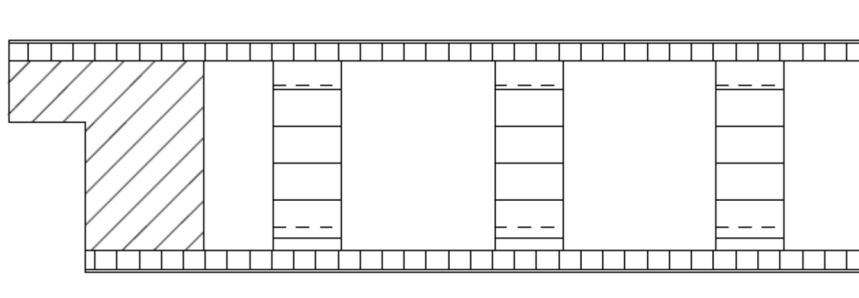
- Wellpappe

Beschläge / Ausstattung

- 2 Stück Einbohrbänder V 0020 vernickelt
- BB – Schloss 1-tourig / 55mm Dorn / 8mm Nuss / 72mm Abstand / 20mm Stulp nach DIN 18251

Gewicht

- Türblatt 1985 x 985mm ca. 21kg (entspricht Flächengewicht von 10,60kg pro m² / Achtung: Tragfähigkeit der Bänder beachten!)



Standardtürblätter

Einlage Röhrenspanplatte (Emissionsklasse E1)

Oberfläche: Grundierung, Lack, Furnier
Kantenbeschichtung: Zur Oberfläche passend furnierte oder folierte Falzkanten*
Holztürblatt für Stahl- oder Holzzarge

Türblatt

- Türblattstärke ca. 39 – 40mm
- dreiseitiger Einfachfalz 13mm x 25,5mm (für Normzargen mit Falzabmessungen nach DIN 18101)
- einhängefertig

Konstruktion

- 4-seitiger Rahmen unten doppelt (max. 20mm kürzbar*)
- Deckplatte ca. 3,2mm Dünnspon (bei Weisslack 3,5mm HDF)
- RSP – Einlage

Verpackung

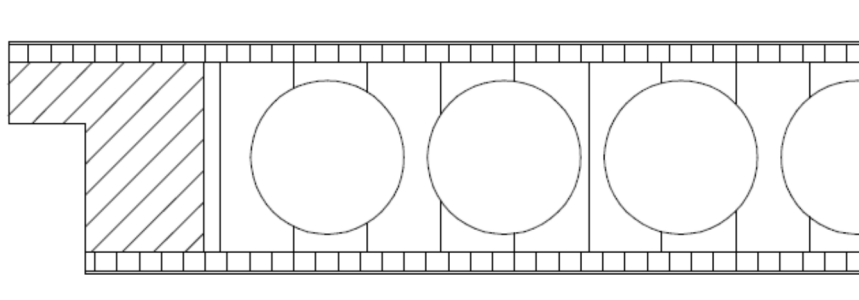
- Wellpappe

Beschläge / Ausstattung

- 2 Stück Einbohrbänder V 0020 vernickelt
- BB – Schloss 1-tourig / 55mm Dorn / 8mm Nuss / 72mm Abstand / 20mm Stulp nach DIN 18251

Gewicht

- Türblatt 1985 x 985mm ca. 29kg (entspricht Flächengewicht von 15kg pro m² / Achtung: Tragfähigkeit der Bänder beachten!)



Standardtürblätter

Einlage Vollspanplatte (Emissionsklasse E1)

Oberfläche: Grundierung, Lack, Furnier
Kantenbeschichtung: Zur Oberfläche passend furnierte oder folierte Falzkanten*
Holztürblatt für Stahl- oder Holzzarge

Türblatt

- Türblattstärke ca. 39 – 40mm
- dreiseitiger Einfachfalz 13mm x 25,5mm (für Normzargen mit Falzabmessungen nach DIN 18101)
- einhängefertig

Konstruktion

- 4-seitiger Rahmen unten doppelt (max. 20mm kürzbar*)
- Deckplatte ca. 3,2mm Dünnspon (bei Weisslack 3,5mm HDF)
- VSP – Einlage

Verpackung

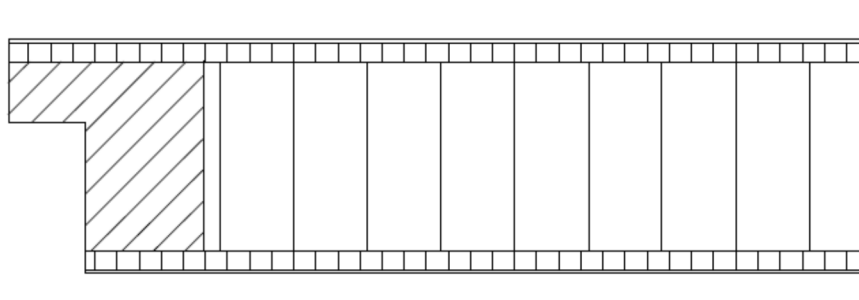
- Wellpappe

Beschläge / Ausstattung

- 2 Stück Einbohrbänder V 0020 vernickelt
- BB – Schloss 1-tourig / 55mm Dorn / 8mm Nuss / 72mm Abstand / 20mm Stulp nach DIN 18251

Gewicht

- Türblatt 1985 x 985mm ca. 44kg (entspricht Flächengewicht von 22,50kg pro m² / Achtung: Tragfähigkeit der Bänder beachten!)



Hinweis: Bei VSP – Türblättern ab einer Breite von 860mm sind 3-teilige Bänder V 0026 WF erforderlich.

Bei Kürzung der Türen > 10mm könnten Metallklammerreicht werden. Die F&P GmbH übernimmt für Weiterverarbeitung seiner Produkte grundsätzlich keine Gewähr.

Standardtürblätter

Einlage Vollspanplatte (Emissionsklasse E1) mit DIN – Lichtausschnitt

Oberfläche: Grundierung, Lack, Furnier
Kantenbeschichtung: Zur Oberfläche passend furnierte oder folierte Falzkanten*
Holztürblatt für Stahl- oder Holzzarge

Türblatt

- Türblattstärke ca. 39 – 40mm
- dreiseitiger Einfachfalz 13mm x 25,5mm (für Normzargen mit Falzabmessungen nach DIN 18101)
- einhängefertig

Konstruktion

- 4-seitiger Rahmen unten doppelt (max. 20mm kürzbar)
- Deckplatte ca. 3,2mm Dünnspon (bei Weisslack 3,5mm HDF)
- VSP – Einlage

Verpackung

- Wellpappe

Beschläge / Ausstattung

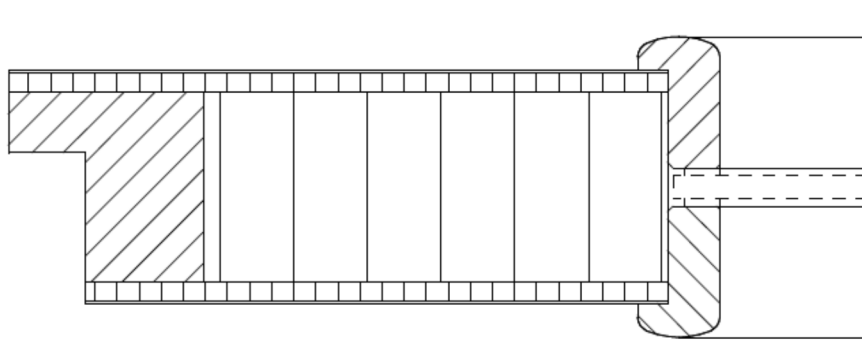
- 2 Stück Einbohrbänder V 0020 vernickelt
- BB – Schloss 1-tourig / 55mm Dorn / 8mm Nuss / 72mm Abstand / 20mm Stulp nach DIN 18251

Lichtausschnitt

- Friese aufrecht und oben 160mm
- Sockel 400mm
- Glasleiste Nr. 14 als Set lose beigelegt
- Vorgerichtet für 4mm Glasstärke

Gewicht

- Türblatt 1985 x 985mm ca. 23kg (entspricht Flächengewicht von 11,75kg pro m² zuzüglich Glas / Achtung: Tragfähigkeit der Bänder beachten!)



Bei werkseitigen verglasten Türblättern ist das Glas incl. Vorlegeband eingesetzt. Die Glasleisten sind gestiftet. Rechteckige Sonderlichtausschnitte sind möglich, Friesbreiten mindestens 125mm, Sockelhöhe mindestens 200mm (ohne Garantie auf Stehvermögen). Abweichende Formen auf Anfrage. Bei Kürzung der Türen > 10mm könnten Metallklammern erreicht werden. Die F&P GmbH übernimmt für Weiterverarbeitung seiner Produkte grundsätzlich keine Gewähr.