

Montageanleitung für Gittermattenzäune

Allgemeiner Hinweis

Planen Sie den Verlauf Ihres Zaunes am besten auf einer Grundstücksskizze! So können Sie die genaue Position und Pfostenanzahl, Eckpfosten oder Eckausbildungen, Mattenlängen und Position der Tore festlegen und berechnen.

Allgemeine Maße

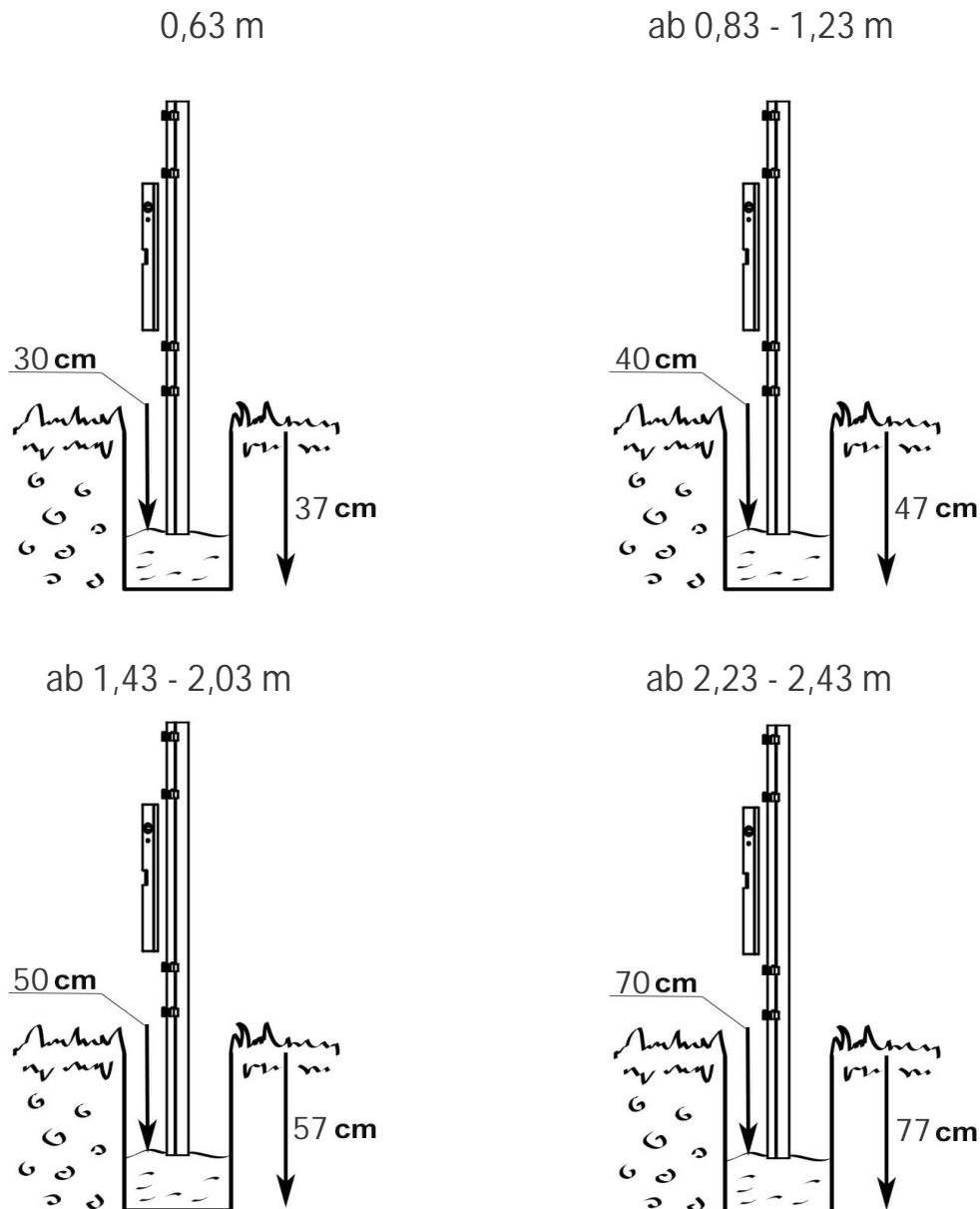
Bei einer Zaunhöhe von 0,63 m werden die Pfosten 37 cm...

ab einer Zaunhöhe von 0,83 bis 1,23 m werden die Pfosten 47 cm...

ab einer Zaunhöhe von 1,43 bis 2,03 m werden die Pfosten 57 cm...und

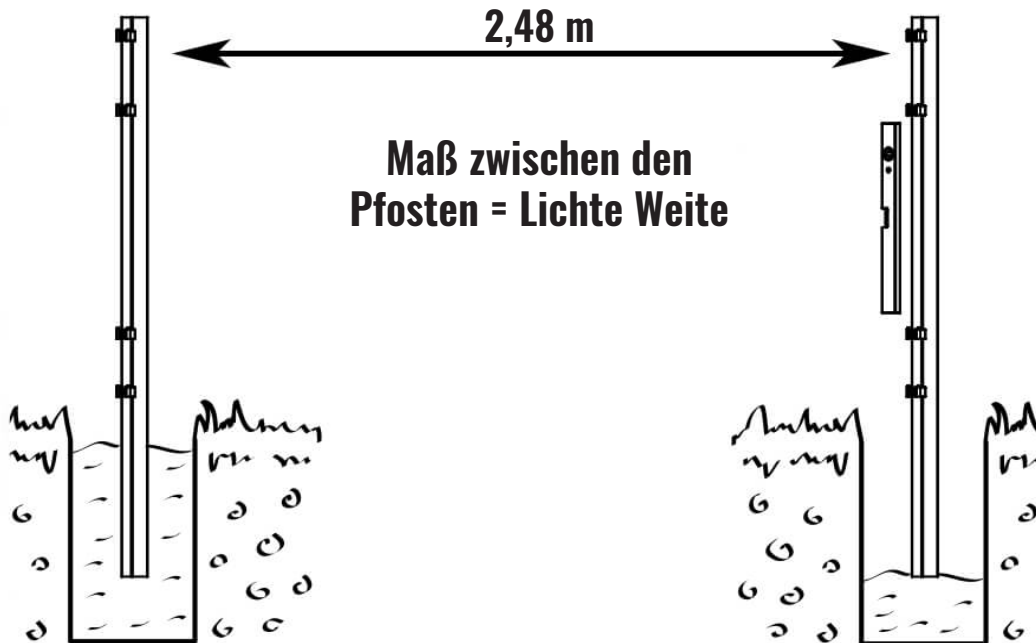
ab einer Zaunhöhe von 2,23 bis 2,43 m werden die Pfosten 77 cm länger geliefert.
Das Übermaß von 30, 40, 50 oder 70 cm wird einbetoniert.

Zaunhöhe



Doppelstab Gitterzaun

Die Doppelstabmatte hat eine Länge von 2,51 m und liegt auf der Pfosten Schmalseite (40mm) 15mm auf. Es verbleibt mittig auf der Pfosten schmalseite eine Distanz von 10mm. Die lichte Weite zwischen den Pfosten beträgt somit immer 2,48m.



Montage der Pfosten

Nachdem Sie den Zaunverlauf festgelegt haben, heben Sie das erste Fundamentloch nach o.a. Maßen aus. Sind Tore im Zaunverlauf geplant, sollten Sie mit dem setzen der Torpfosten beginnen. Setzen Sie nun den Pfosten ein und füllen das Fundamentloch mit Beton auf. Zur besseren Fixierung der Pfosten die Beton-/Mörtelmischung nur mit Wasser vermischen und danach anstampfen. Nach diesem Prinzip werden nun die weiteren Pfosten gesetzt. Zur exakten Abstandsmessung der Pfosten ist eine Holzlatte als Lehre hilfreich (Maß: 2,48 m). Bei geradem, linienförmigem Zaunverlauf kann eine Richtschnur zu Hilfe genommen werden.

Erdloch

bis Zaunhöhe 1,23 m

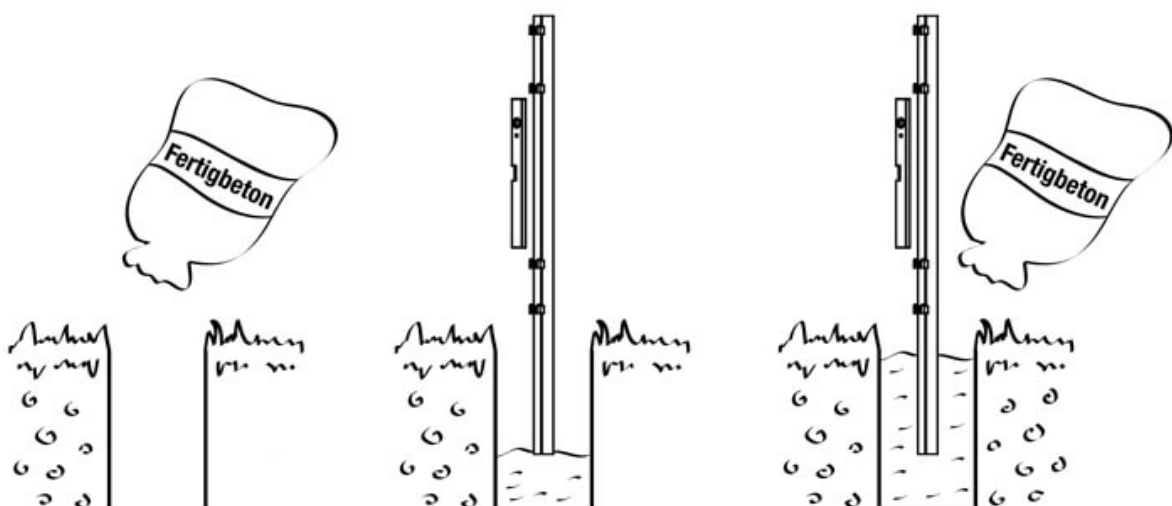
20 cm x 0,20 cm x 0,40-50 m Tiefe

ab Zaunhöhe 1,43 m

20 cm x 0,20 cm x 0,60 m Tiefe

ab Zaunhöhe 2,23 m

20 cm x 0,20 cm x 0,80 m Tiefe



Montage der Doppelstabmatte

Pfosten Typ F mit Flacheisenleiste

Bei der Verwendung des Pfostens Typ F sind alle 20 cm Befestigungspunkte vormontiert. Das Zaunelement wird bei der Montage auf die Kunststoff Gitterzaunklemmen aufgelegt, die Abdeckleiste vorgelegt und an den Halteklammern mit dem SicherheitsInbusschlüssel (5,5 mm) verschraubt.



Kunststoff Gitterzaunklemmen

Zaunhöhe	Anzahl
63 cm	4
83 cm	5
103 cm	6
123 cm	7
143 cm	8
163 cm	9
183 cm	10
203 cm	11
223 cm	12
243 cm	13

Pfosten Typ P mit Edelstahlplättchen

Der Pfosten Typ P entspricht vom Grundsatz dem Pfosten Typ F. Anstelle der Abdeckleiste werden hier Edelstahlplättchen mit Zaunbau-schrauben zur Befestigung verwendet. Die Anzahl der Befestigungspunkte richtet sich nach der Zaunhöhe.



Befestigungspunkte

Zaunhöhe	Anzahl
63 cm	4
83 cm	5
103 cm	6
123 cm	7
143 cm	8
163 cm	9
183 cm	10
203 cm	11
223 cm	12
243 cm	13

Kürzen der Doppelstab Gittermatten

Um die Zaunelemente in der Länge an Ihre Örtlichkeit anzupassen, können Sie die Matten mit einem Bolzenschneider oder einer Flex entsprechend kürzen. Ein Schnitt sollte im Bereich des Senkrechtstabes erfolgen. Die Schnittstelle sollte sich also hinter einem Knotenpunkt befinden. Zur Versiegelung der rohen Enden empfehlen wir Zink und Lack-spray zu verwenden.

Eckausbildung

Für Pfostentyp F, P oder WSP sind spezielle Eckpfosten separat erhältlich. Bitte beachten Sie, dass die Eckpfosten den Pfostenabstand durch die breite Seite ändern. Somit ändert sich die Lichte Weite. (Tipp: Benutzen Sie die Doppelstabmatte um das genaue Maß zu ermitteln)



Typ F Eckpfosten
60 x 40 x 2mm

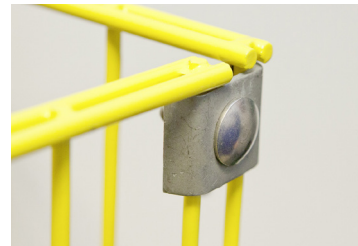


Typ P Eckpfosten
60 x 40 x 2mm

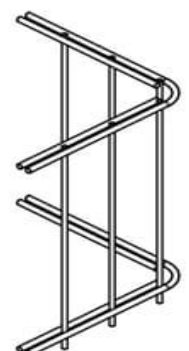
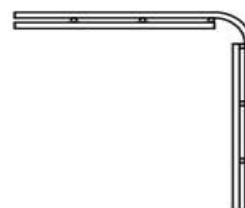
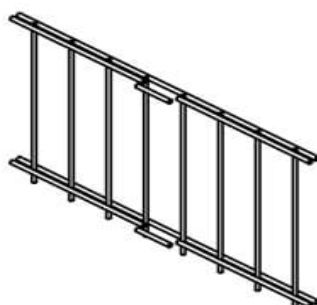
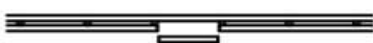


Typ WSP Eckpfosten
80-100 x 40 x 2mm

Alternative Eckausbildung durch Gittermattenverbinder:

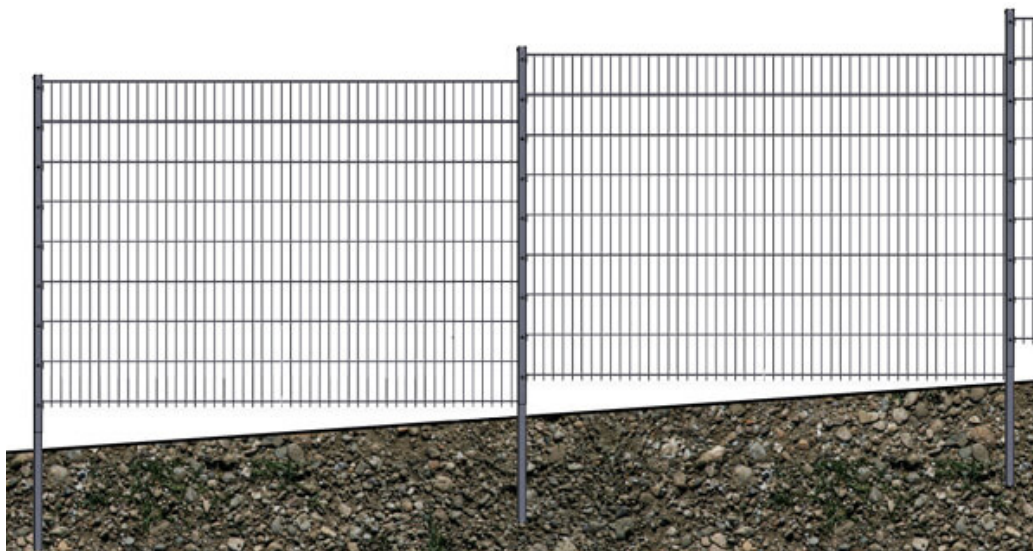


Es ist ebenfalls möglich den gewünschten Winkel durch Biegen des Doppelstab Gitterzaunelements herbeizuführen. Dazu wird jeweils ein ca. 3 cm Stück des inneren waagerechten Doppelstabs herausgeschnitten und zwar über die gesamte Zaunhöhe hinweg. Nun kann das komplette Element an dieser Stelle individuell dem erforderlichen Winkel angepasst werden.

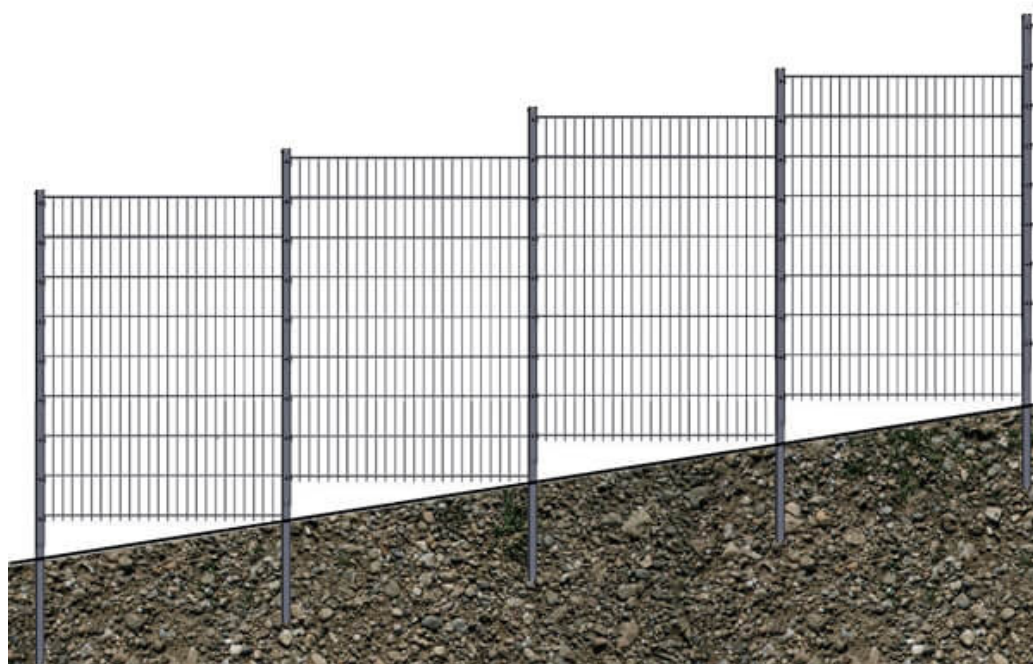


Steigung und Gefälle

Bei Steigung und Gefälle im Zaunverlauf mit weniger als 20 cm Höhendifferenz können Sie eine ganze Doppelstabmatte (Länge 2510 mm) verwenden.



Ist jedoch im Zaunverlauf das Gefälle höher als 20 cm, halbiert man die Doppelstabmatten und benutzt zusätzliche Pfosten.



Korrosionsschutz

Bei der Eckausbildung sowie bei allen Kürzungen der Zaunelemente sollten die Schnittstellen wieder korrosionssicher verschlossen werden. Um eine dauerhafte Versiegelung sicherzustellen empfehlen wir unser Kaltzinkspray und zusätzlich bei RAL Pulverbeschichtungen den dazu passenden Speziallack in der Farbe Ihrer Gittermatten.