

**QUERSCHNITT**

1. Transparente Nutzschrift
2. Hochauflösende Druck-Dekorfolie
3. Vinyl-Trägerschicht
4. SPC-Kern (Stone Polymer Composite)
5. Klick-System
6. Vinyl-Gegenzug
7. Integrierte Unterlagsmatte

## CANNSTATT

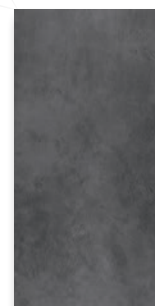
- ◇ Natürliche Steinoptik
- ◇ Grosse Fläche verlegbar (bis 400 m<sup>2</sup>)
- ◇ Wasserresistent
- ◇ Nur 6,5 mm Aufbauhöhe
- ◇ Format 935 x 465 mm – Grossformat!
- ◇ Vinyl- und Nutzschrift 1,2/0,55 mm
- ◇ Kartoninhalt 4 Fliesen = 1,739 m<sup>2</sup>
- ◇ Geeignet für elektrische Fußbodenheizung
- ◇ Patentierte Klick-Verbindung
- ◇ Emissionsarm (Zertifiziert A+)
- ◇ Integrierte Unterlagsmatte
- ◇ Tritt- und Raumschallreduktion (18 dB)
- ◇ Nutzungsklasse 32
- ◇ Phthalate- und Weichmacherfrei

**Vor dem Verlegen zu beachten:**

- Mengenbedarf +10% der Fläche
- Unterboden sauber, hart, eben, stabil und fest
- Unebenheiten ausgleichen (max. 3 mm pro 1,2 m)
- Fliesen horizontal liegend im Raum für mindestens 48 Stunden akklimatisieren empfohlen!
- Wichtig: Raumtemperatur = Bodentemperatur beim Einbau
- Nutzungstemperatur 13°C bis 32°C

**Bei der Verlegung zu beachten:**

- Auf Linolium, Holz/Holzstoffplatten: 0,2 mm PE Baufolie zur Entkoppelung zwingend erforderlich!
- Die Fliesen müssen richtig eingeklickt sein
- Dehnfugen zu Wänden und feststehenden Gegenständen von 6-8 mm vorsehen
- Maximale freistehende Feldgröße 20 x 20 m (400 m<sup>2</sup>) ohne Dehnfuge Verlegbar
- Verwenden Sie KEINE zusätzliche Trittschall-Unterlagsmatte



Sämtliche Abbildungen können farblich vom Originalprodukt abweichen.

Artikel-Nr.	Bezeichnung	EAN	Pack/PAL
SPC-MO2232-09	Strong SPC Multilayer Plus, Cannstatt	7640165925348	34